

(1) 0.5 FTE ingevuld vanuit het OCMW

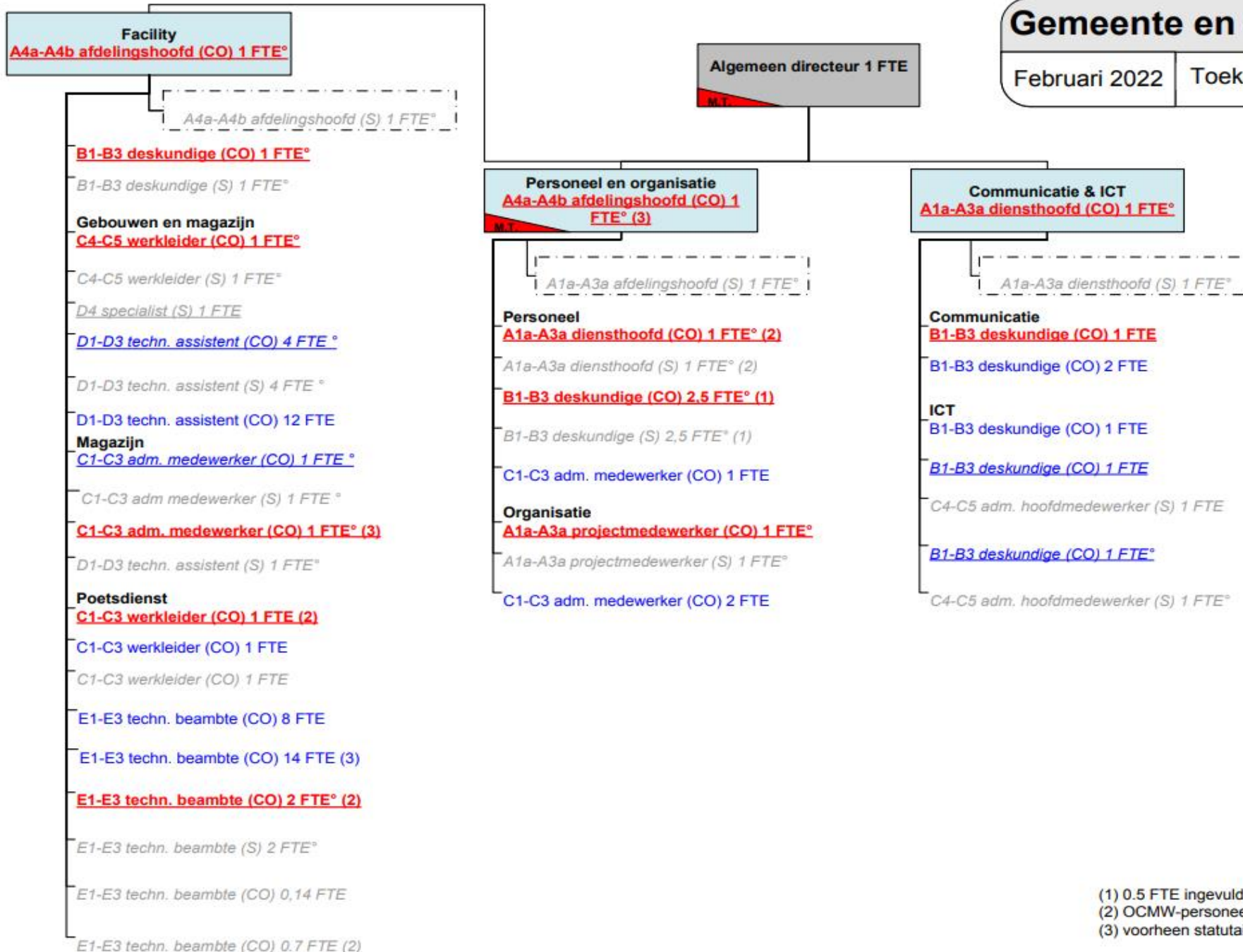
(2) wordt rechtstreeks aangestuurd door de algemeen directeur

Gemeente en OCMW Denderleeuw

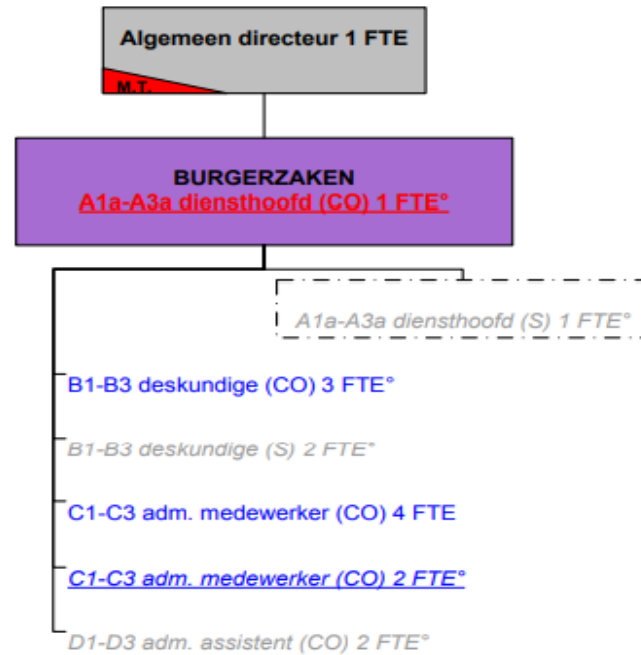
Februari 2022

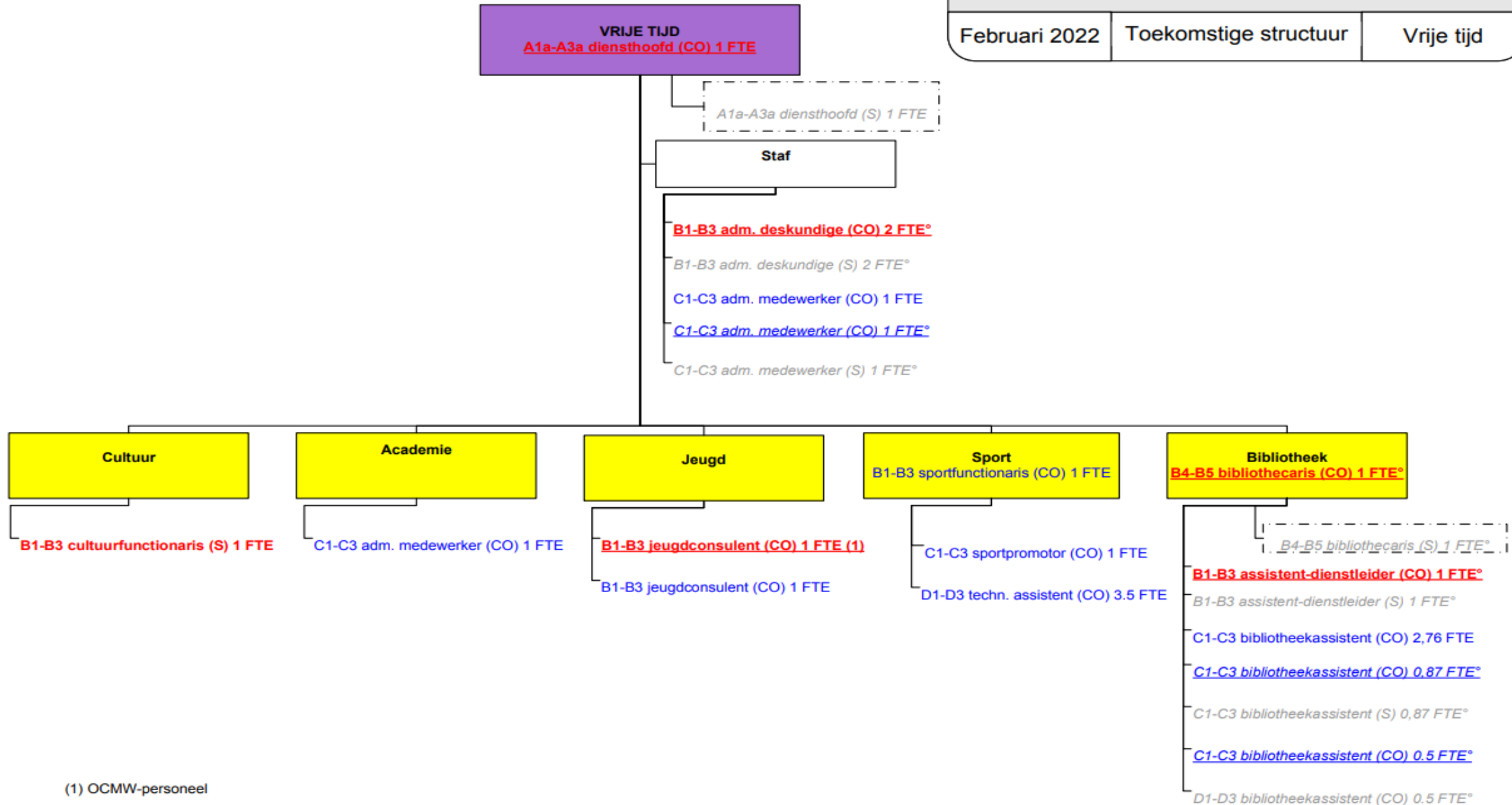
Toekomstige structuur

stafdiensten

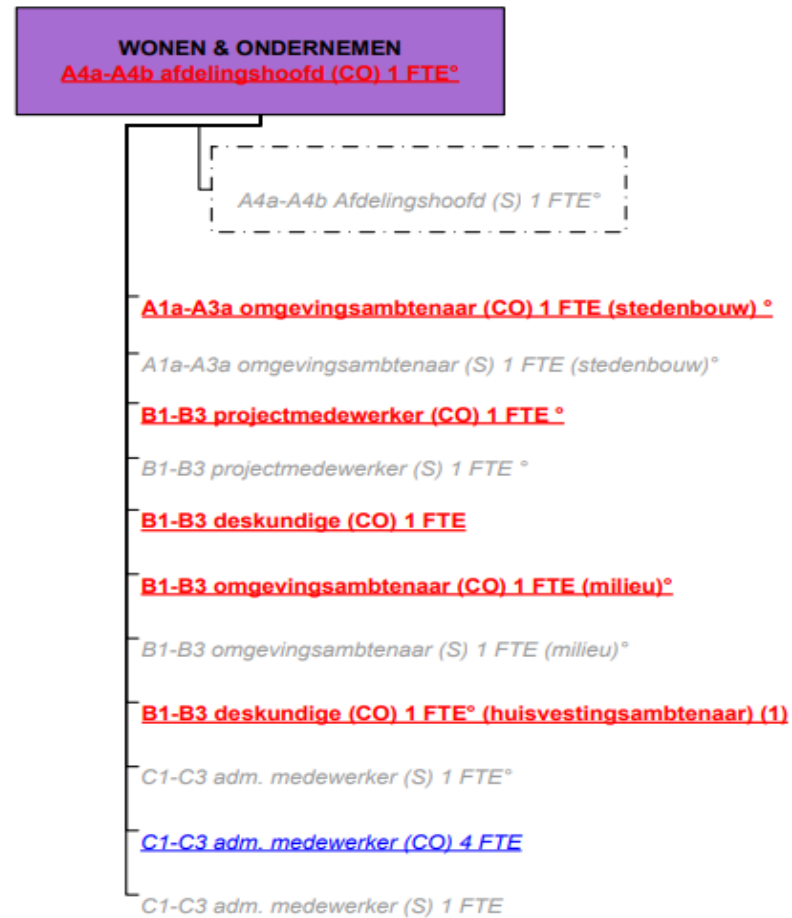


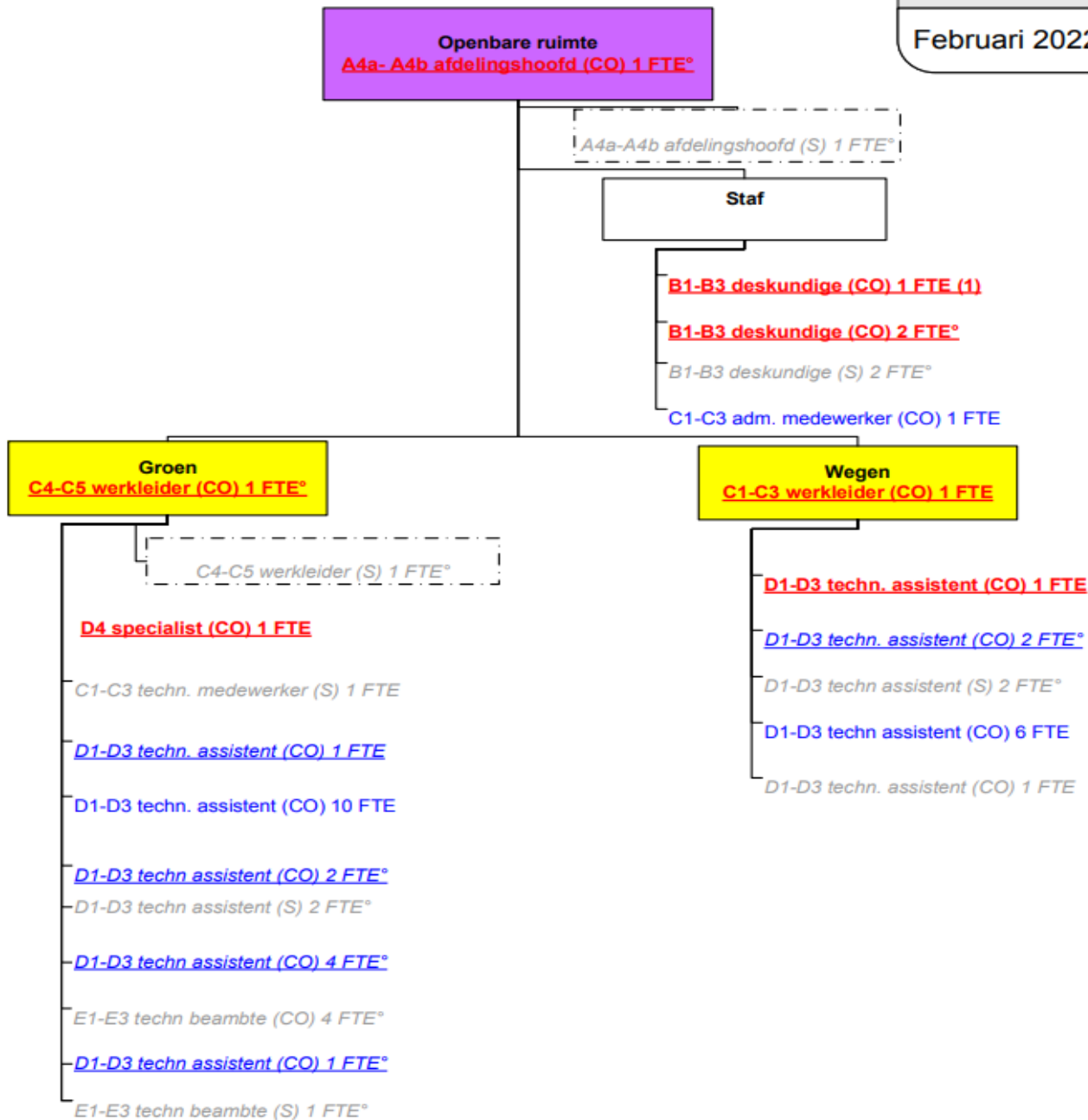
(1) 0.5 FTE ingevuld vanuit OCMW-bestuur
 (2) OCMW-personeel
 (3) voorheen statutair voorzien

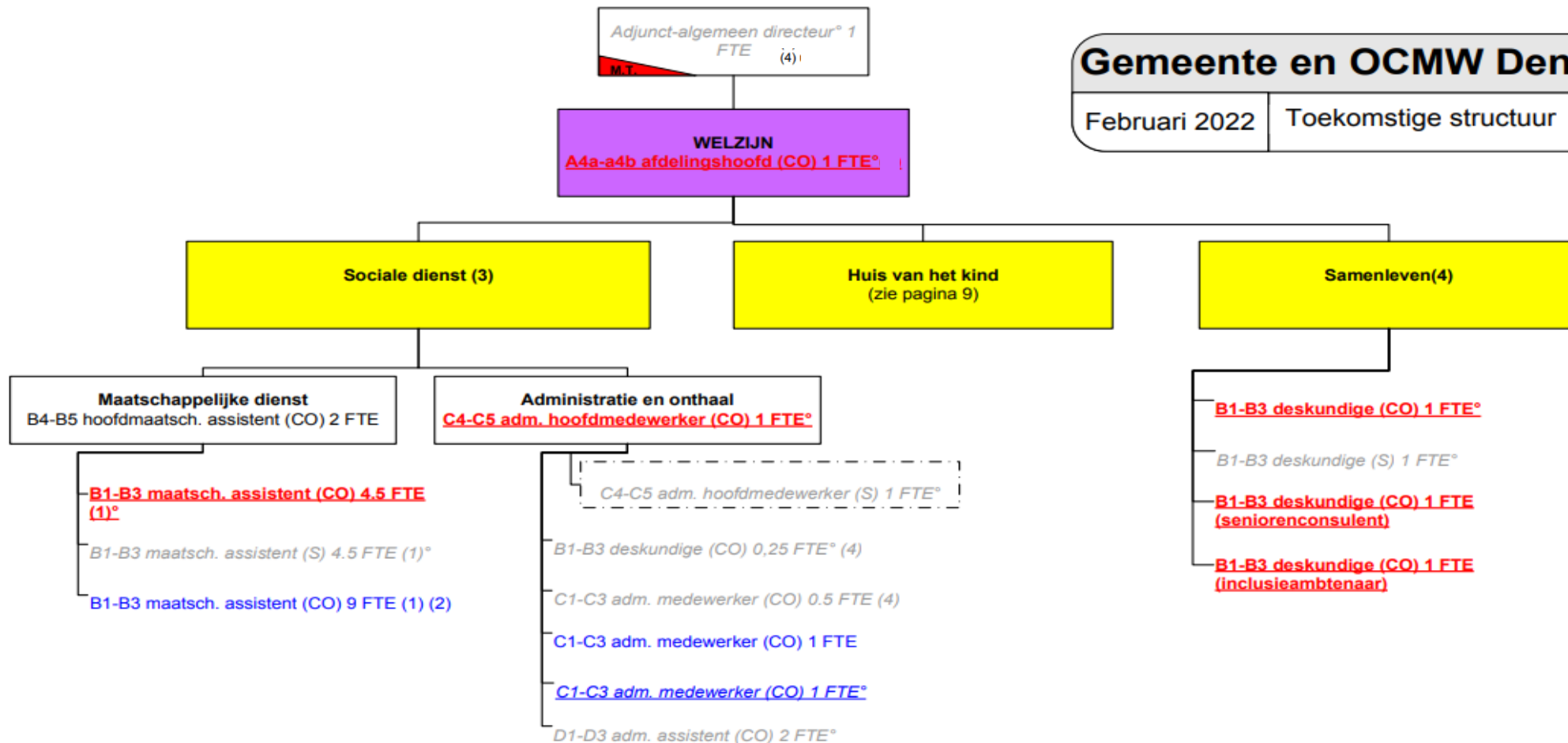




(1) OCMW-personeel





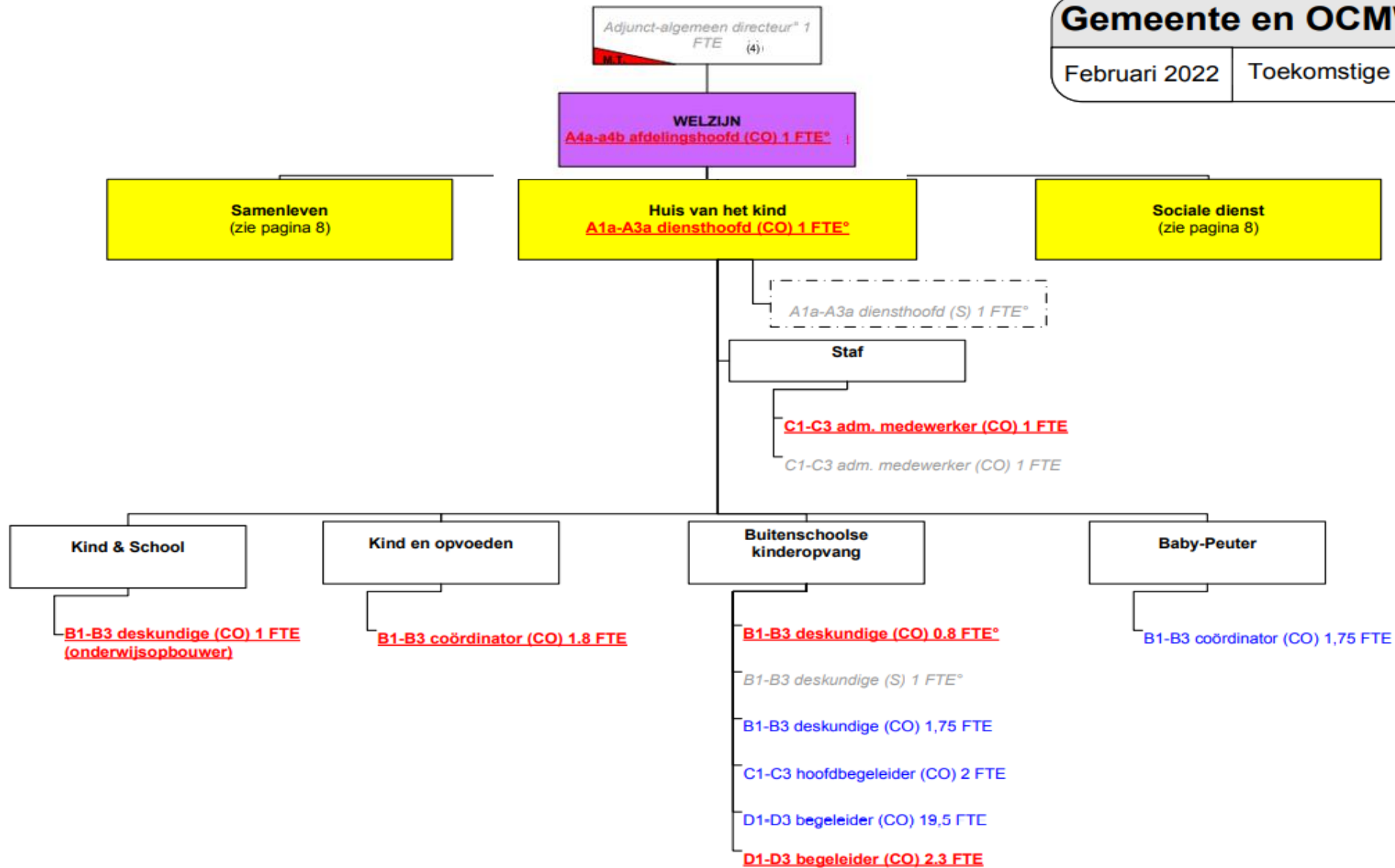


(1) 0.5 FTE is gesubsidieerd door Fedasil (1/2e statutair en 1/2e contractueel)

(2) 4.5 FTE is ingevuld door sociale of fiscale maribel

(3) OCMW-personeel

(4) uitdovend t.o.v. afdelingshoofd Welzijn (CO) 1 FTE A4a-A4b



(4) uitdovend t.o.v. afdelingshoofd Welzijn (CO) 1 FTE A4a-A4b